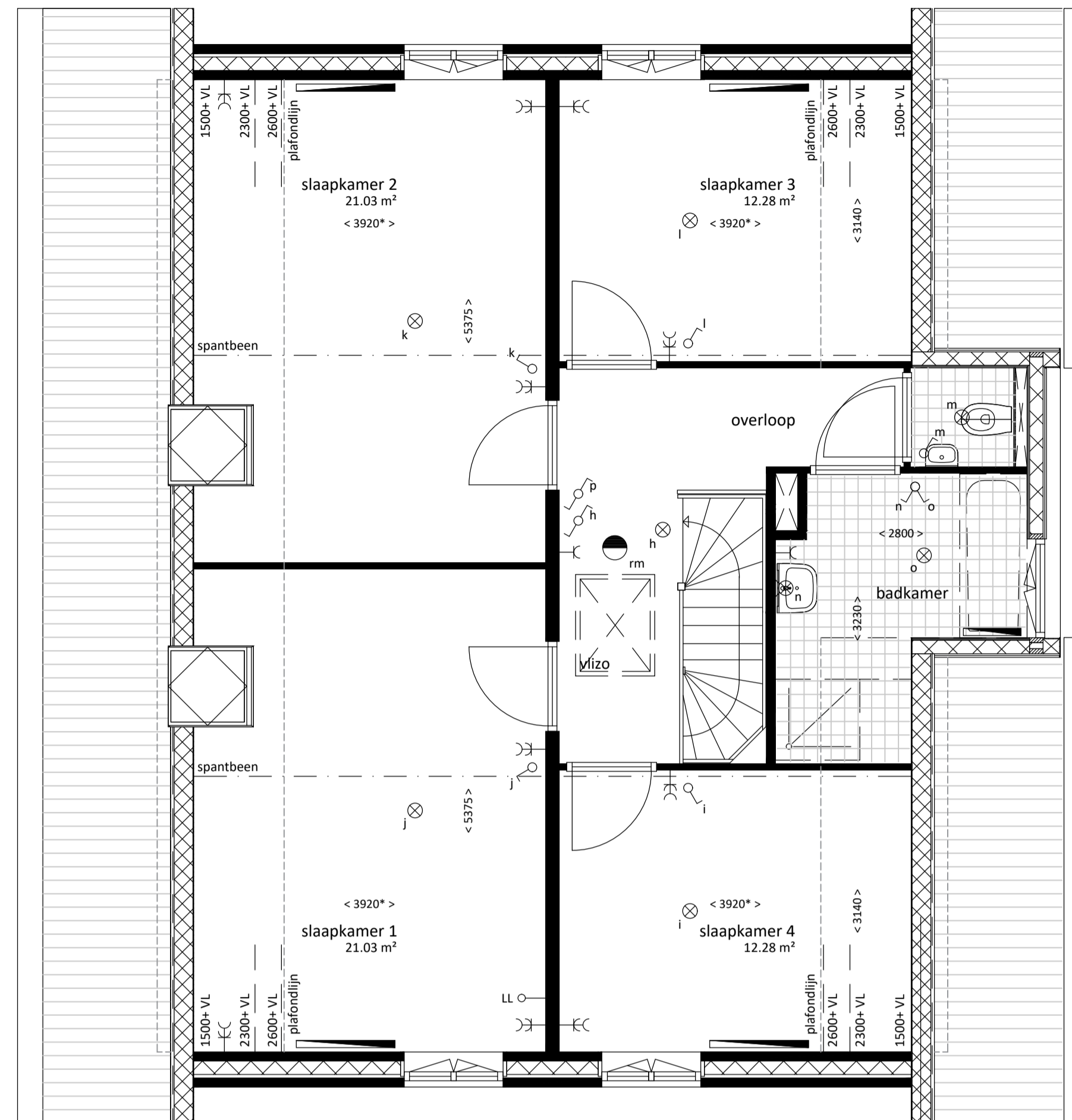
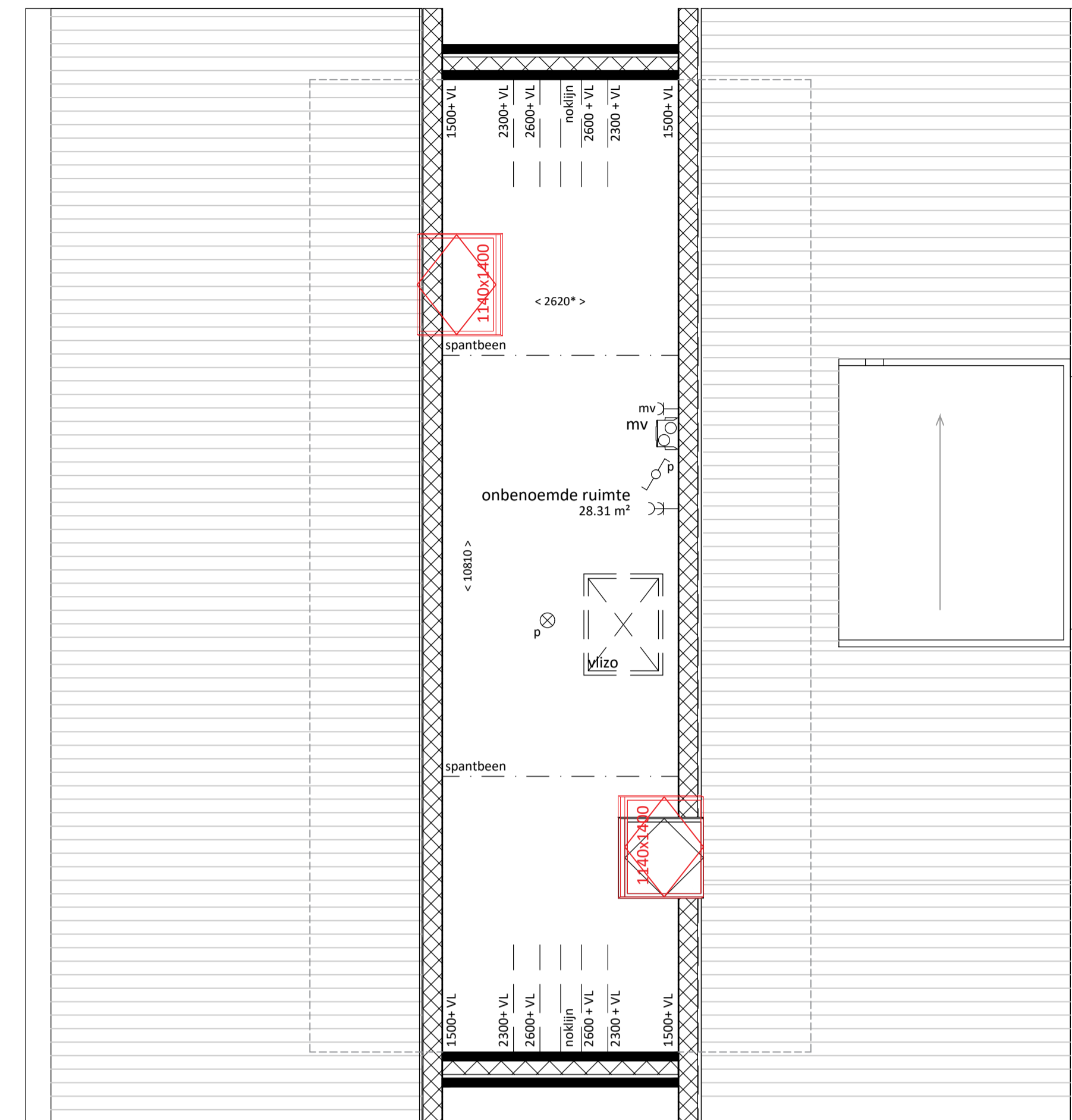


optie trapkast: 10.32.08

BEGANE GROND



1E VERDIEPING



optie dakvenster: 10.24.06  
optie vergroten dakvenster: 10.24.08

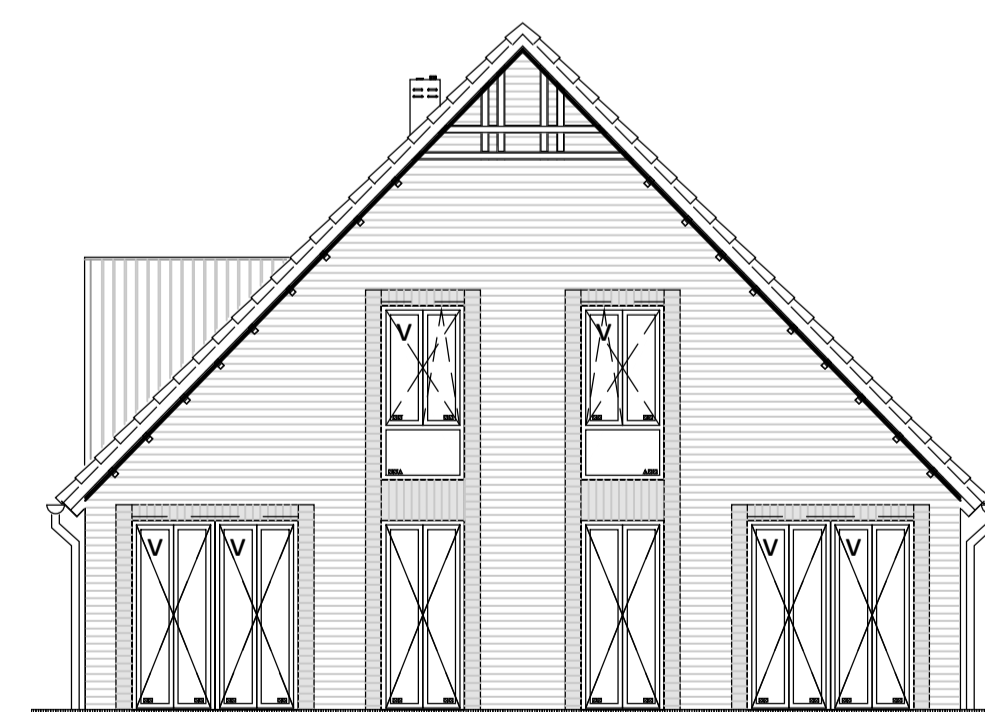
2E VERDIEPING



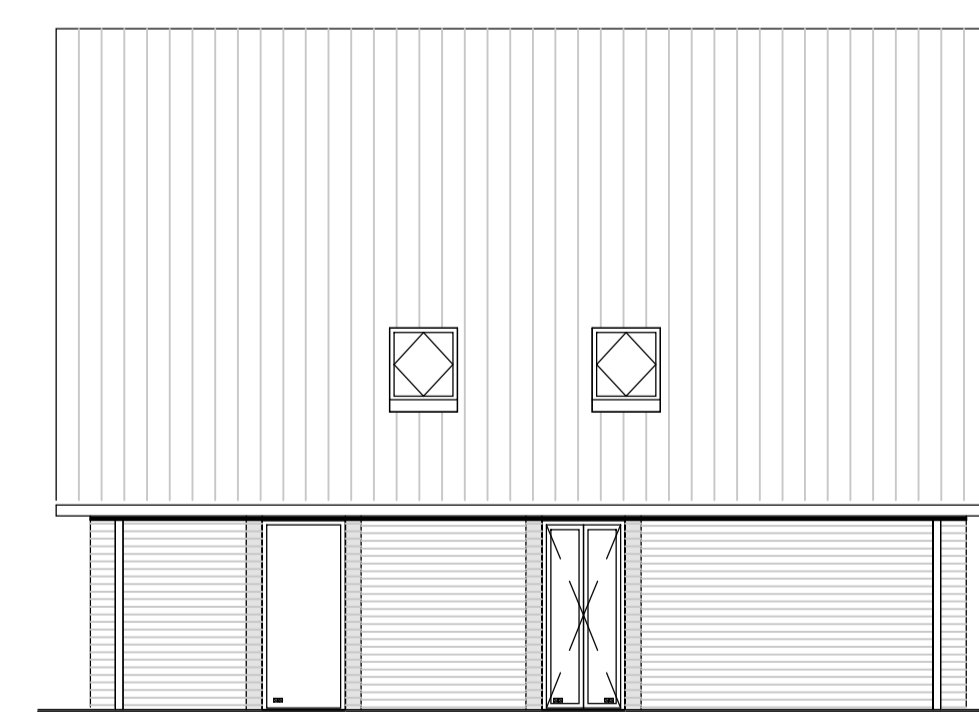
STRAATGEVEL



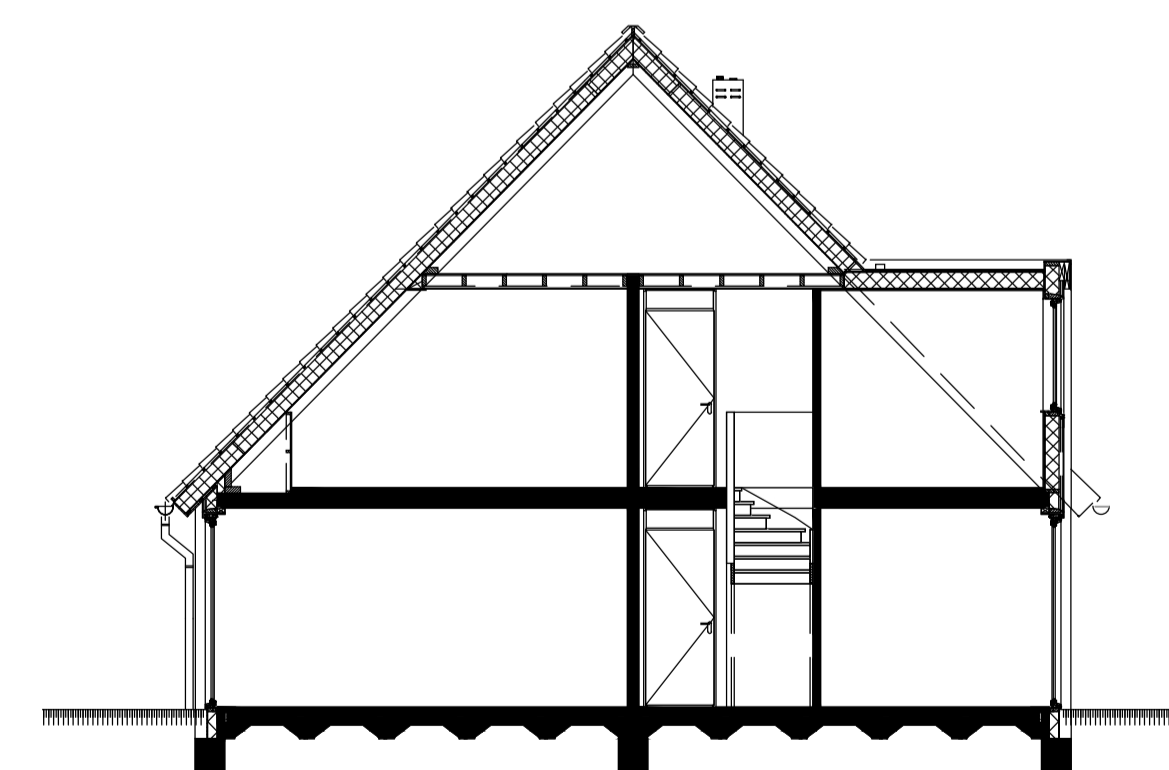
ZIJGEVEL



TUINGEVEL

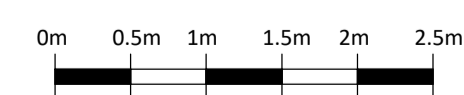


ZIJGEVEL

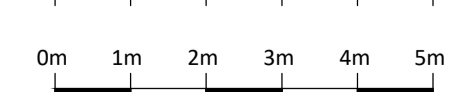


DOORSNEDE

PLATTEGRONDEN SCHAAL 1:50



GEVEL/DOORSNEDE SCHAAL 1:100



RENVOOI

- enkelpolige schakelaar
- wisselschakelaar
- serieschakelaar
- driestandschakelaar
- gecombineerde enkelpolige schakelaar met wandcontactdoos, enkelvoudig met randaarde
- wandcontactdoos, enkelvoudig met randaarde
- koelkast; wandcontactdoos met randaarde
- afzuigkap; wandcontactdoos met randaarde
- wasmachine; wandcontactdoos met randaarde
- CV; wandcontactdoos met randaarde
- mechanische ventilatie; wandcontactdoos met randaarde
- loze leiding t.b.v. vaatwasser
- loze leiding t.b.v. elektrisch koken
- wandcontactdoos, tweevoudig met randaarde
- meterkast
- verdeler vloerverwarming
- radiator
- tegelvloer
- installatie schacht
- aansluiting telefoon
- loze leiding
- aansluiting thermostaat
- loze leiding vaatwasser
- loze leiding boiler
- centraaldoos t.b.v. lichtpunt
- centraaldoos t.b.v. lichtpunt aan wand
- rookmelder
- afzuigventiel mechanische ventilatie
- afzuigventiel mechanische ventilatie op wand
- deurmelder
- schel
- woningentree
- opstelplaats kooktoestel
- opstelplaats koelkast
- opstelplaats wasmachine
- opstelplaats mechanische ventilatie unit
- opstelplaats centrale verwarmings unit

plaats, aantal en afmeting van de aangegeven installatiepunten, radiatoren is indicatief  
maatvoering wanden is exclusief wandafwerking  
\* maatvoering is gemeten op 1500 mm vanaf bovenkant vloer

