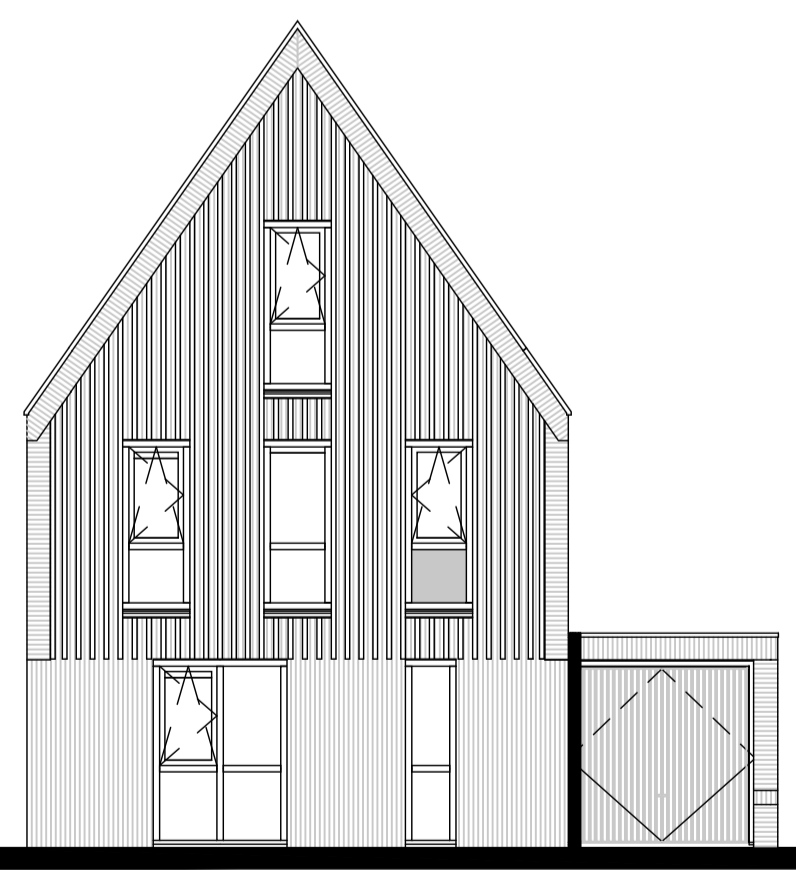


- RENVOOI**
- | | | | |
|--|---|--|--|
| | enkelpolige schakelaar | | o kpn aansluiting telefoon |
| | wisselschakelaar | | o ll loze leiding |
| | serieschakelaar | | o th aansluiting thermostaat |
| | ventilatieschakelaar | | o vw loze leiding vaatwasser |
| | gecombineerde enkelpolige schakelaar met wandcontactdoos, enkelvoudig met randaarde | | o bo loze leiding boiler |
| | wandcontactdoos, enkelvoudig met randaarde | | o x centraaldoos t.b.v. lichtpunt |
| | kk koelkast; wandcontactdoos met randaarde | | o x centraaldoos t.b.v. lichtpunt aan wand |
| | afz afzuigkap; wandcontactdoos met randaarde | | o rm rookmelder |
| | wm wasmachine; wandcontactdoos met randaarde | | o m inblasventiel mechanische ventilatie |
| | cv CV; wandcontactdoos met randaarde | | o m afzuigventiel mechanische ventilatie |
| | mv mechanische ventilatie; wandcontactdoos met randaarde | | o d deurbelddrukker |
| | ko koken; wandcontactdoos 2 fase | | o bel schel |
| | o vw loze leiding t.b.v. vaatwasser | | o woningentree |
| | wandcontactdoos, tweevoudig met randaarde | | kt opstelplaats kooktoestel |
| | meterkast | | kk opstelplaats koelkast |
| | verdelers vloerverwarming | | wm opstelplaats wasmachine |
| | elektrische radiator | | wtw opstelplaats warmte terugwin-unit |
| | tegelvloer | | wp opstelplaats warmtepomp-unit |
| | installatie schacht | | bl opstelplaats boiler (voorraadvat) |
| | | | wp+bl opstelplaats warmtepomp-unit+boiler (boven elkaar) |
- plaats, aantal en afmeting van de aangegeven installatiepunten, radiatoren is indicatief
maatvoering wanden is exclusief wandafwerking
* maatvoering is gemeten op 1500 mm vanaf bovenkant vloer

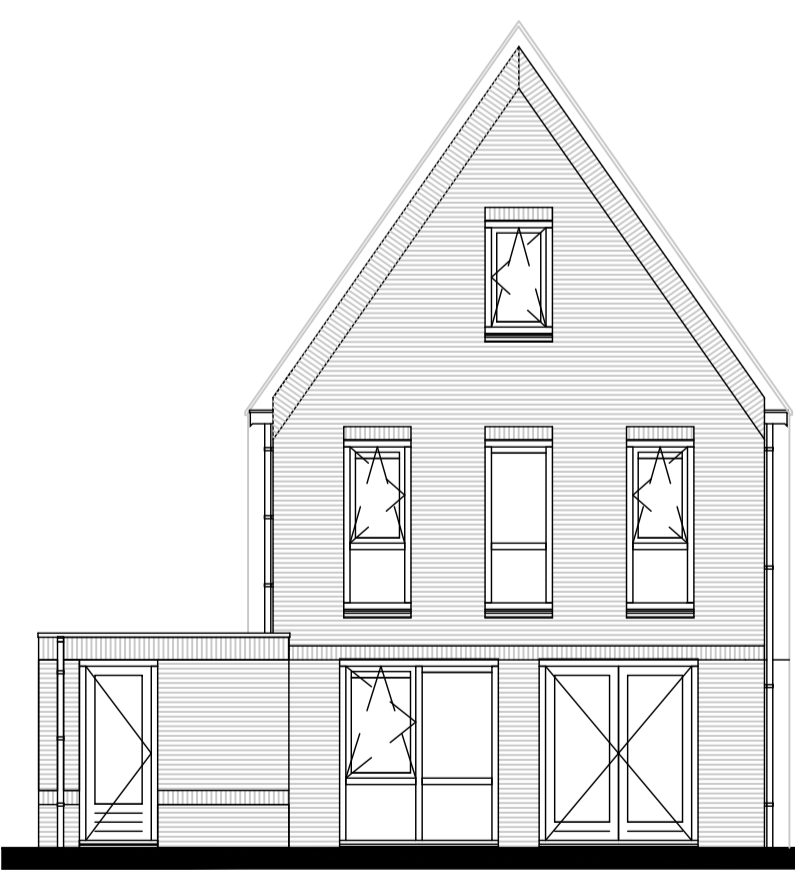
BEGANE GROND

1E VERDIEPING

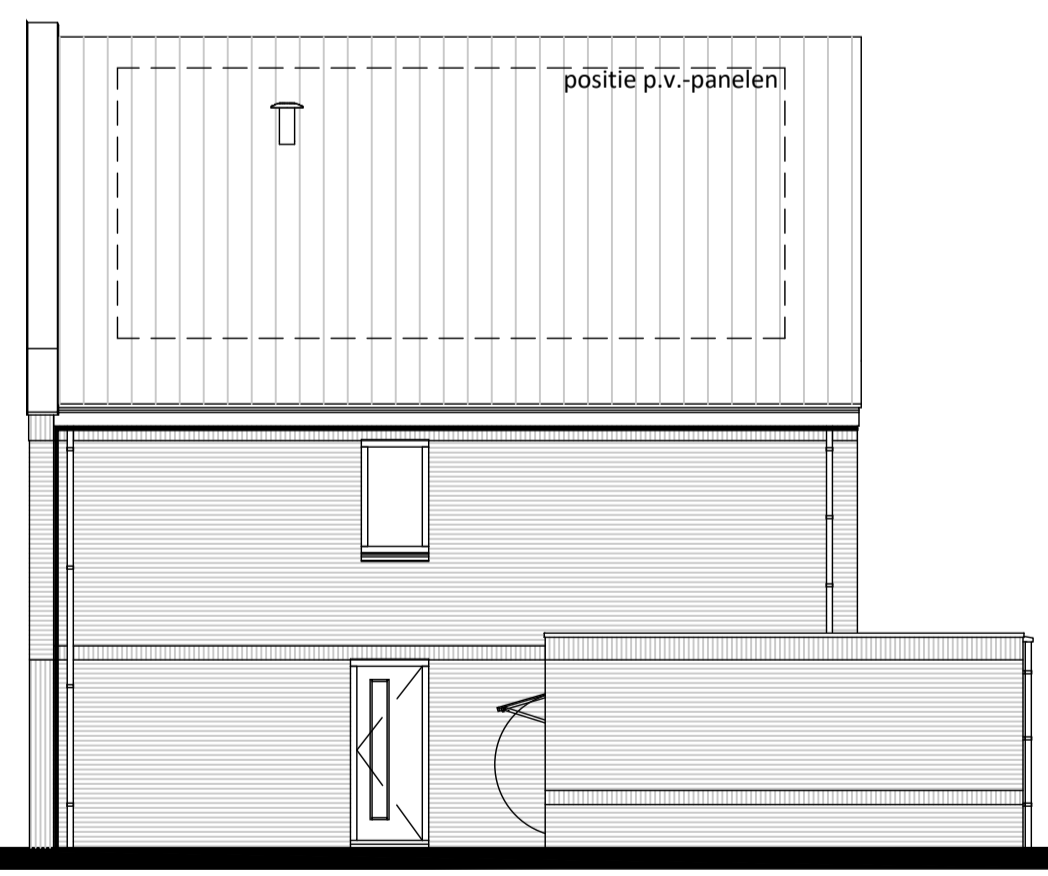
2E VERDIEPING



VOORGEVEL



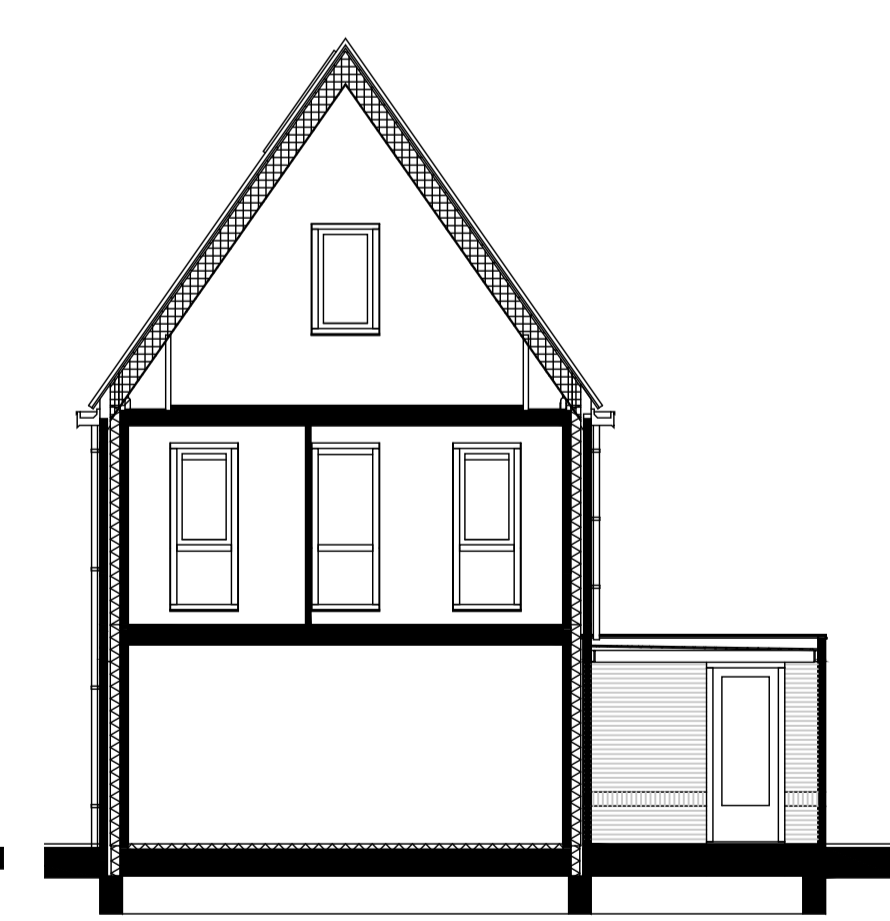
ACHTERGEVEL



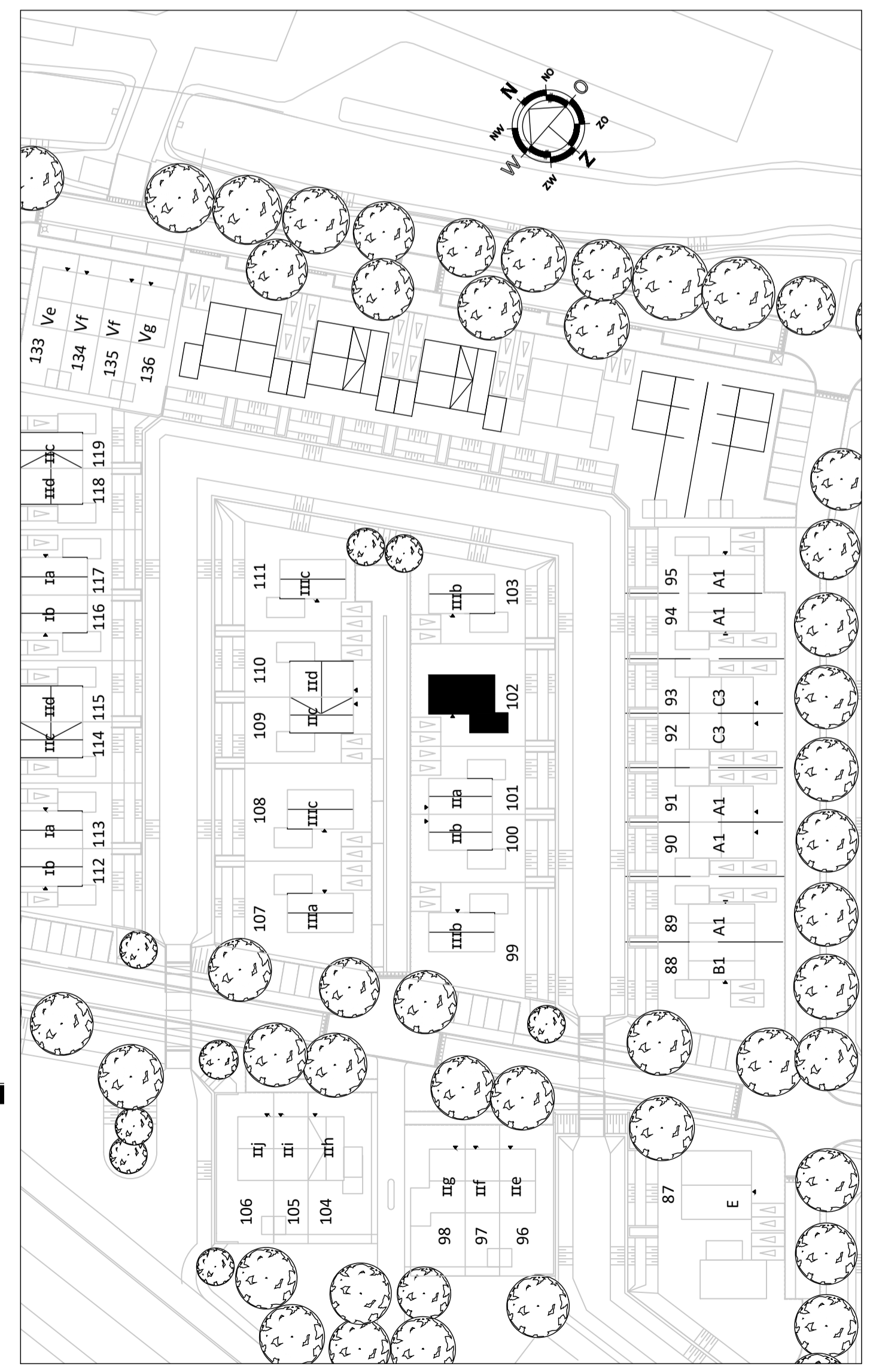
RECHTER ZIJGEVEL



LINKER ZIJGEVEL



DOORSNEDE



PLATTEGRONDEN SCHAAL 1:50
GEVEL/DOORSNEDE SCHAAL 1:100

