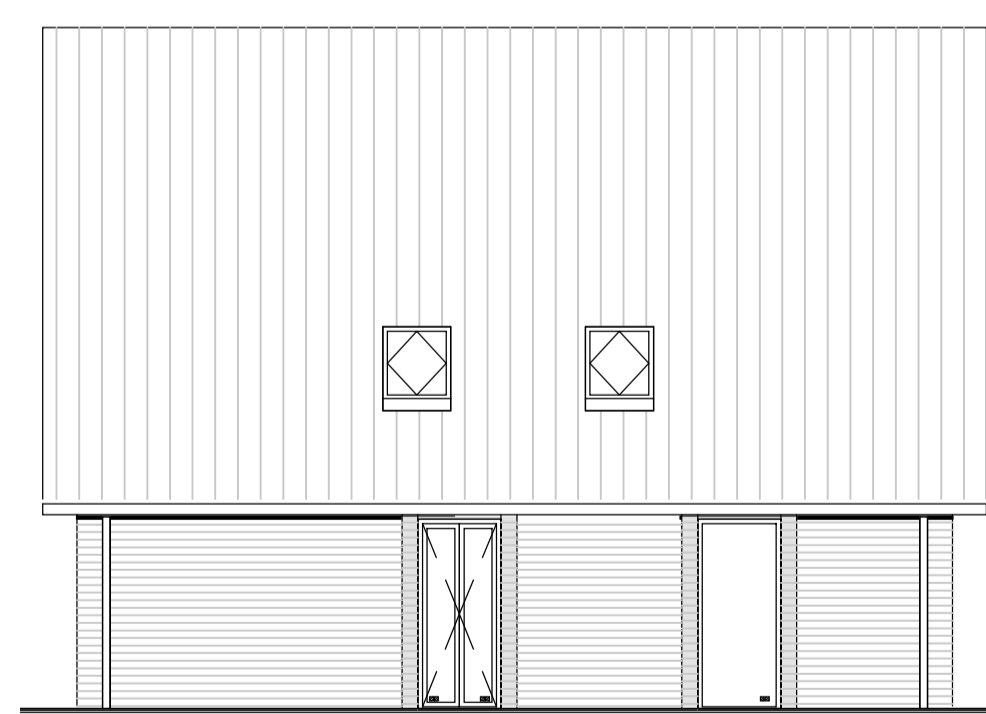


optie trapkast: 10.32.08

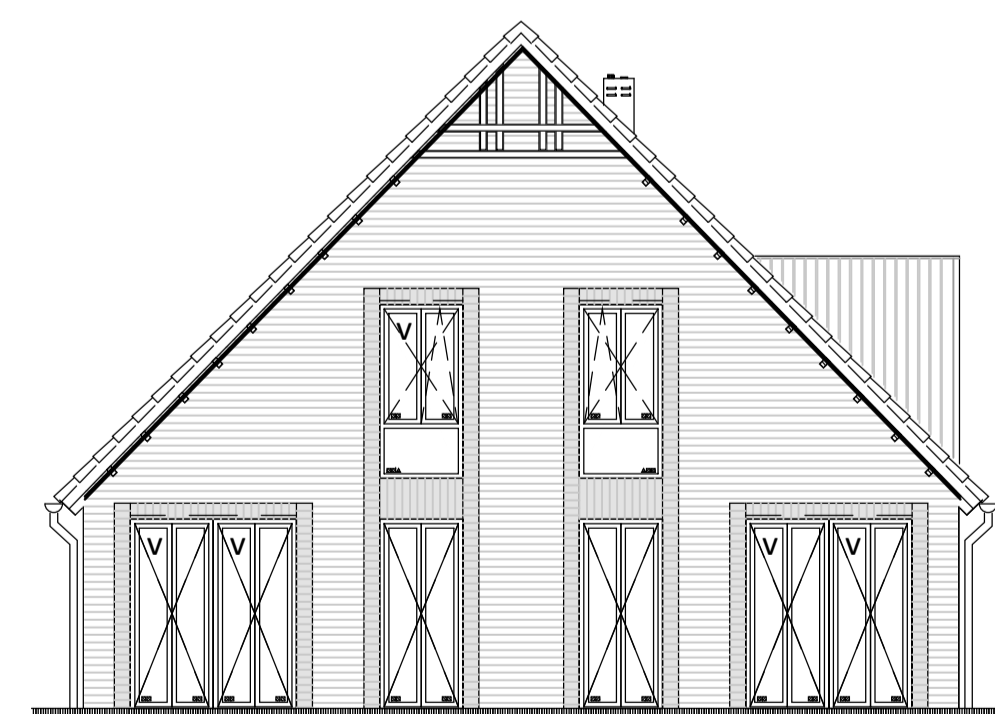
BEGANE GROND



STRAATGEVEL



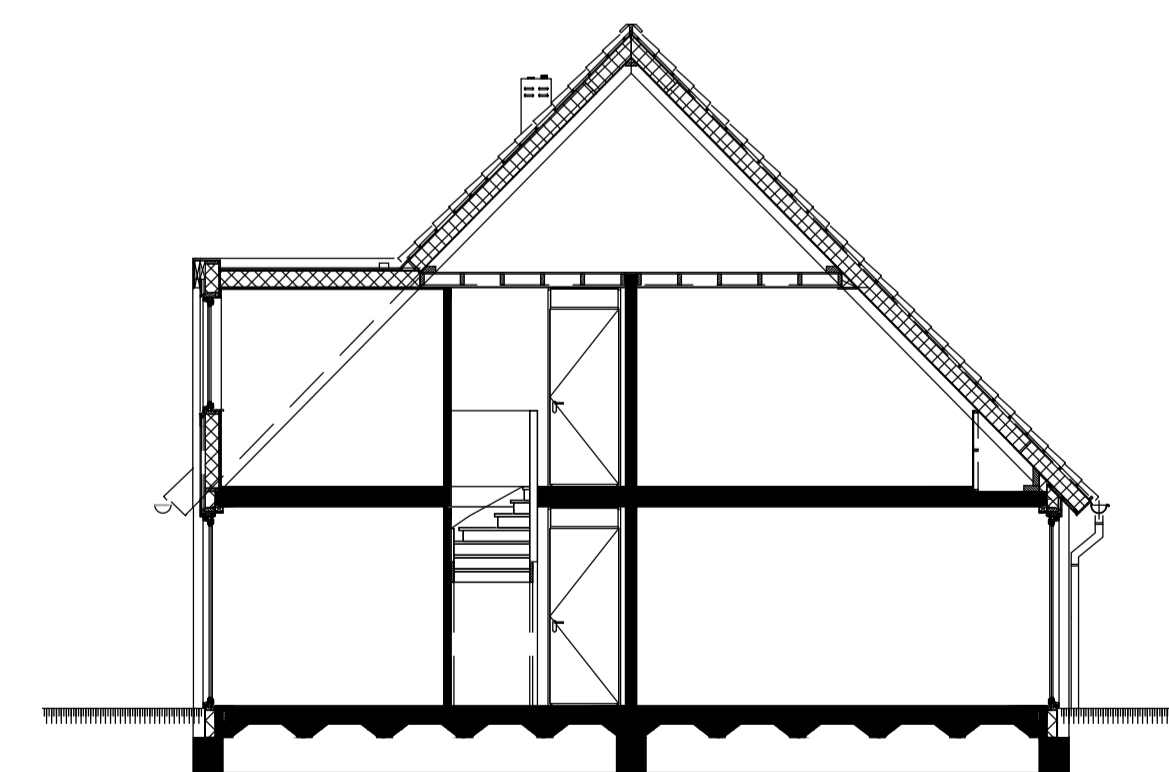
ZIJGEVEL



TUINGEVEL

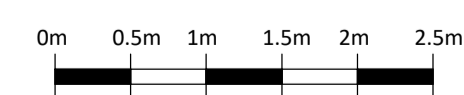


ZIJGEVEL

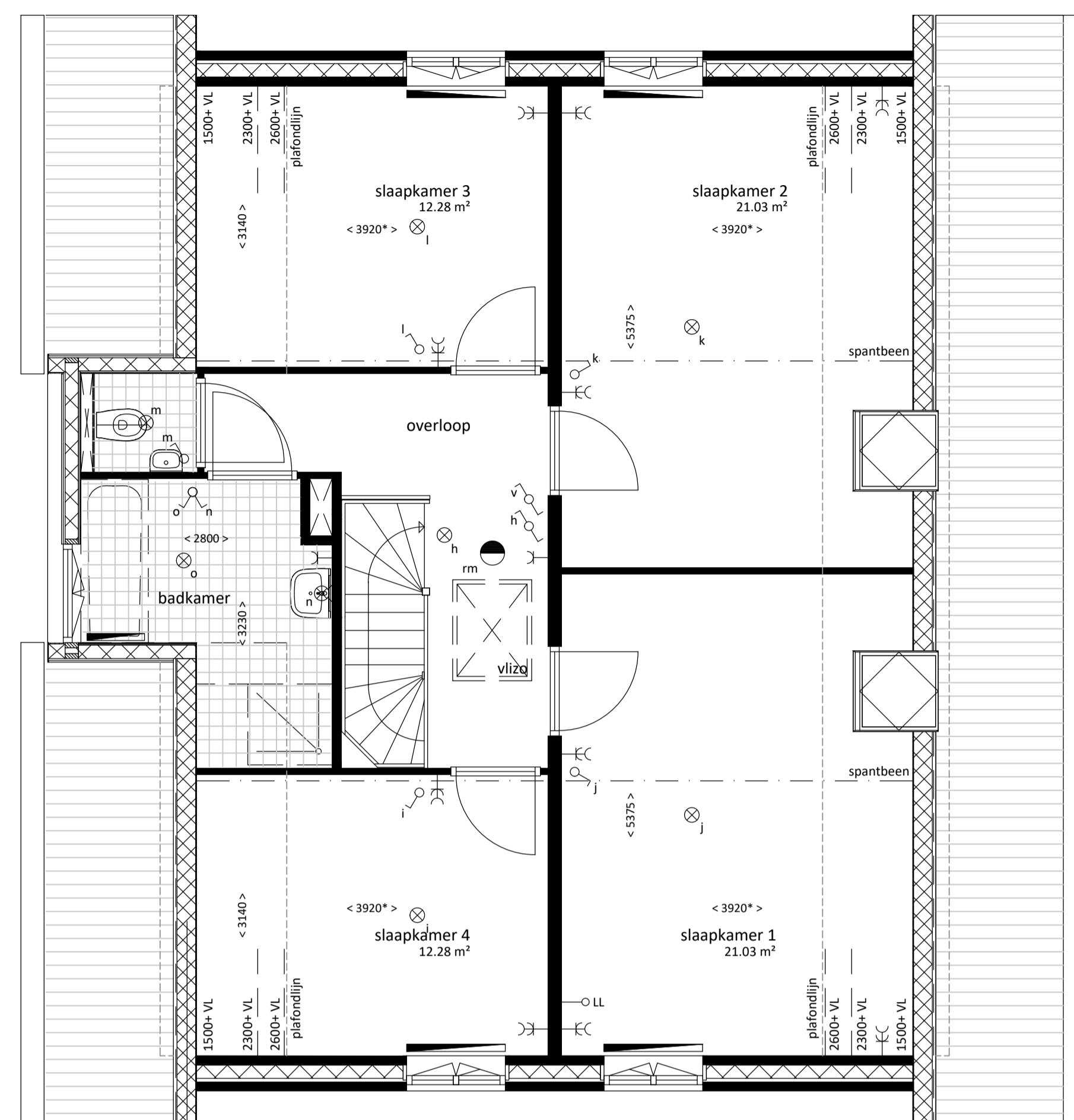
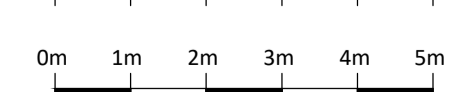


DOORSNEDE

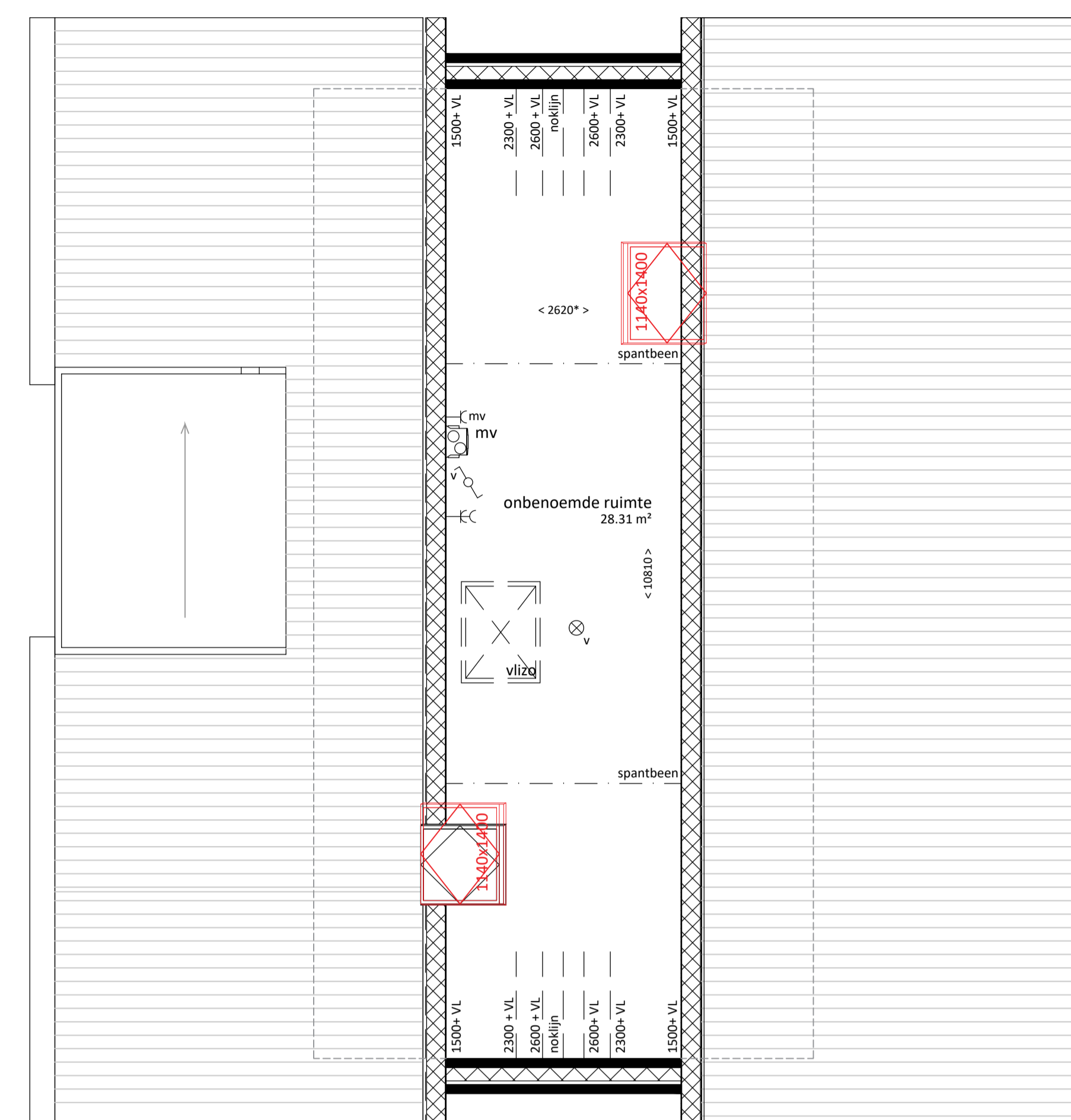
PLATTEGRONDEN SCHAAL 1:50



GEVEL/DOORSNEDE SCHAAL 1:100



1E VERDIEPING



optie dakvenster: 10.24.06
optie vergroten dakvenster: 10.24.08

2E VERDIEPING

RENVOOI

- | | | | |
|--|-------------------------------------------------------------------------------------|--|---------------------------------------------|
| | enkelpolige schakelaar | | aansluiting telefoon |
| | wisselschakelaar | | loze leiding |
| | serieschakelaar | | aansluiting thermostaat |
| | driestandschakelaar | | loze leiding vaatwasser |
| | gecombineerde enkelpolige schakelaar met wandcontactdoos, enkelvoudig met randaarde | | loze leiding boiler |
| | wandcontactdoos, enkelvoudig met randaarde | | centraaldoos t.b.v. lichtpunt |
| | koelkast; wandcontactdoos met randaarde | | centraaldoos t.b.v. lichtpunt aan wand |
| | afzuigkap; wandcontactdoos met randaarde | | rookmelder |
| | wasmachine; wandcontactdoos met randaarde | | afzuigventil mechanische ventilatie |
| | CV; wandcontactdoos met randaarde | | afzuigventil mechanische ventilatie op wand |
| | mechanische ventilatie; wandcontactdoos met randaarde | | deurbelddrukker |
| | loze leiding t.b.v. vaatwasser | | schel |
| | loze leiding t.b.v. elektrisch koken | | woningentree |
| | wandcontactdoos, tweevoudig met randaarde | | opstelplaats kooktoestel |
| | meterkast | | opstelplaats koelkast |
| | verdelers vloerverwarming | | opstelplaats wasmachine |
| | radiator | | opstelplaats mechanische ventilatie unit |
| | tegelvloer | | opstelplaats centrale verwarmings unit |
| | installatie schacht | | |

plaats, aantal en afmeting van de aangegeven installatiepunten, radiatoren is indicatief
maatvoering wanden is exclusief wandafwerking
* maatvoering is gemeten op 1500 mm vanaf bovenkant vloer

