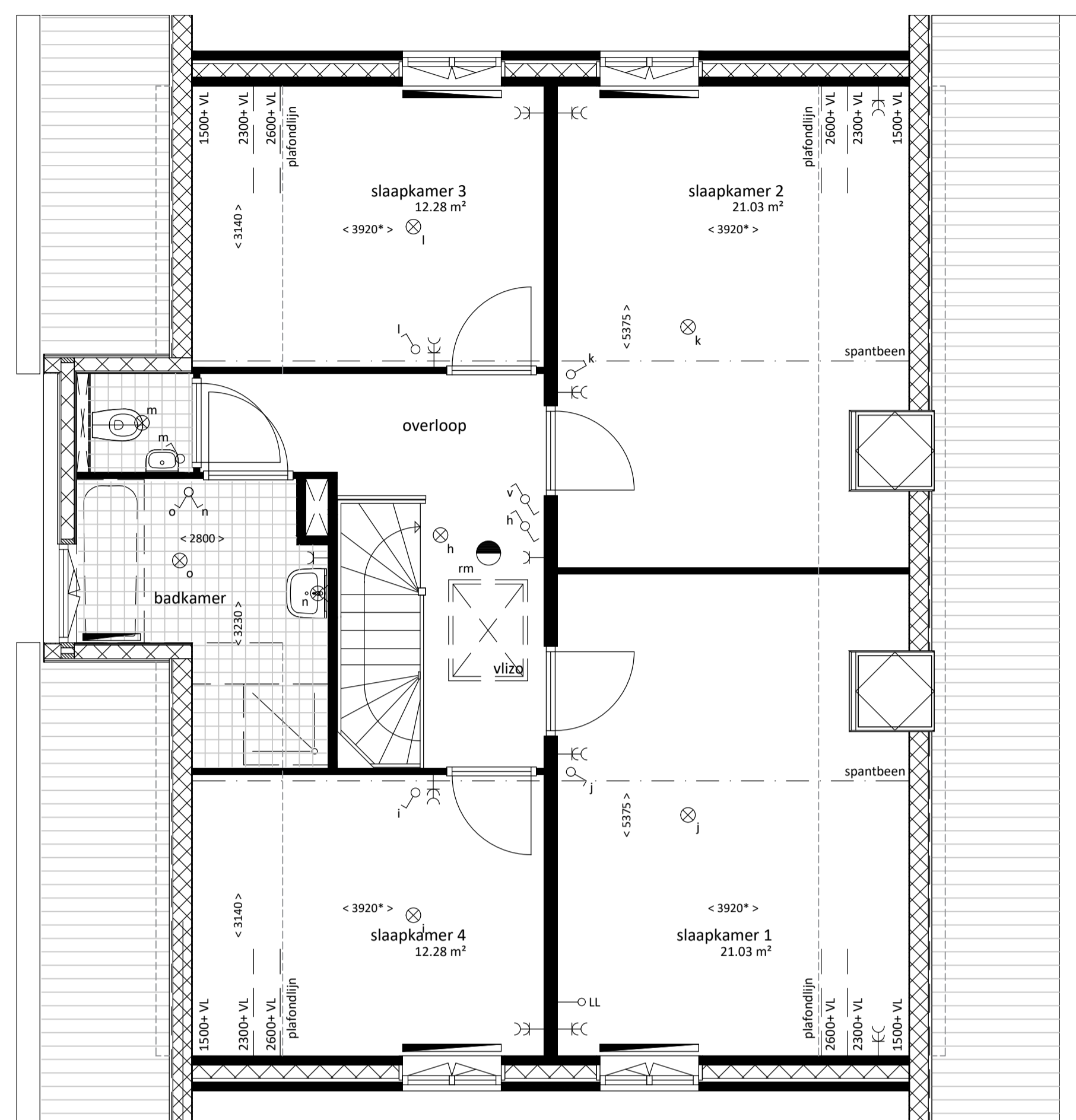
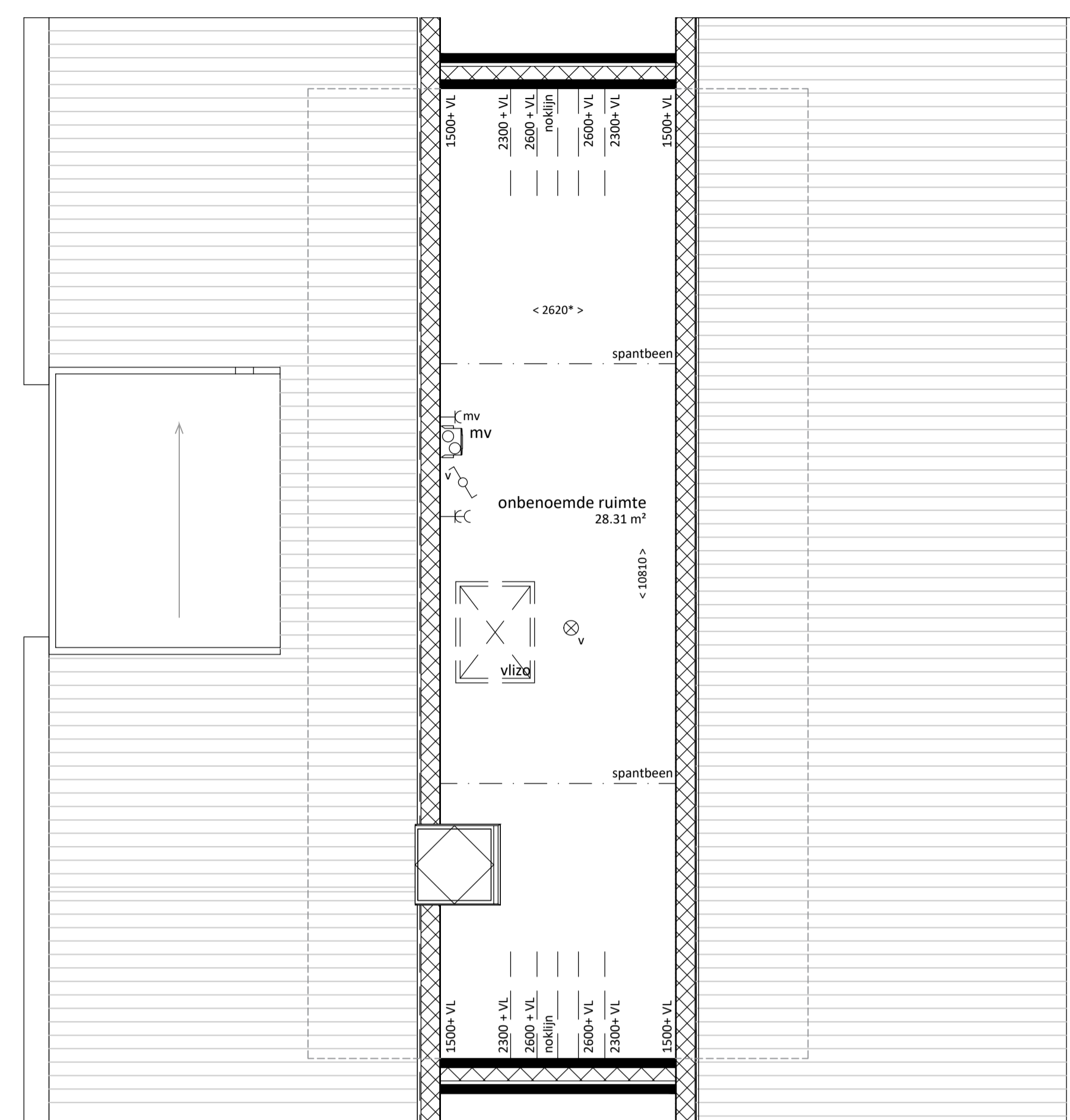


BEGANE GROND



1E VERDIEPING

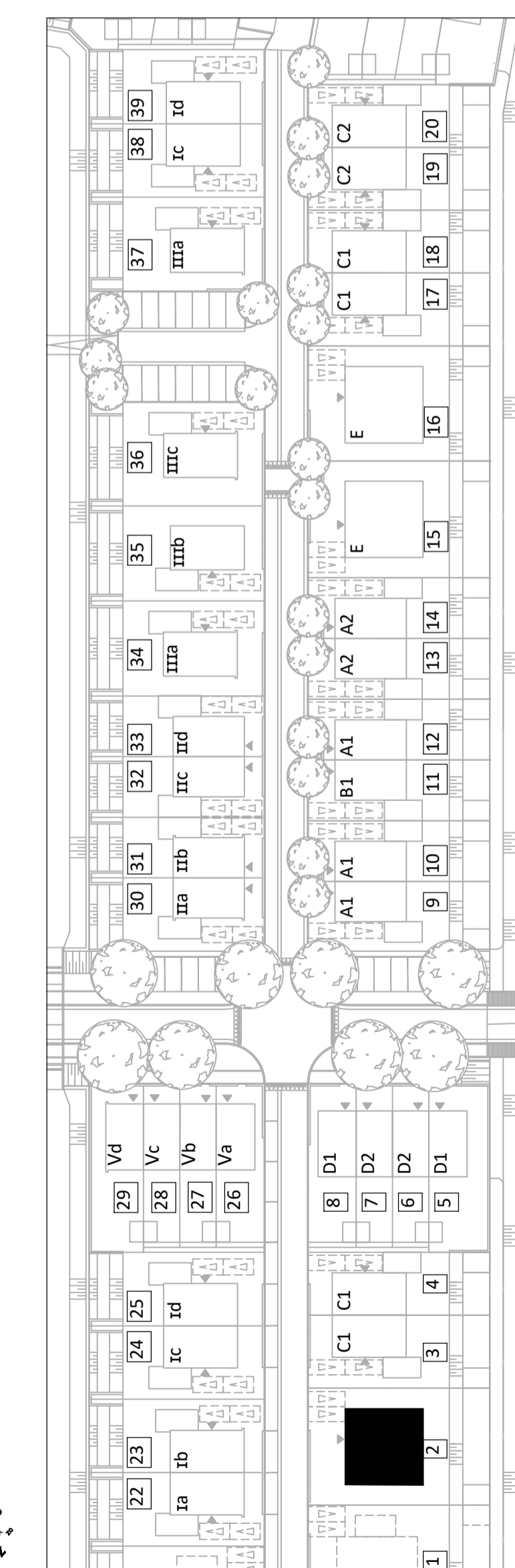


2E VERDIEPING

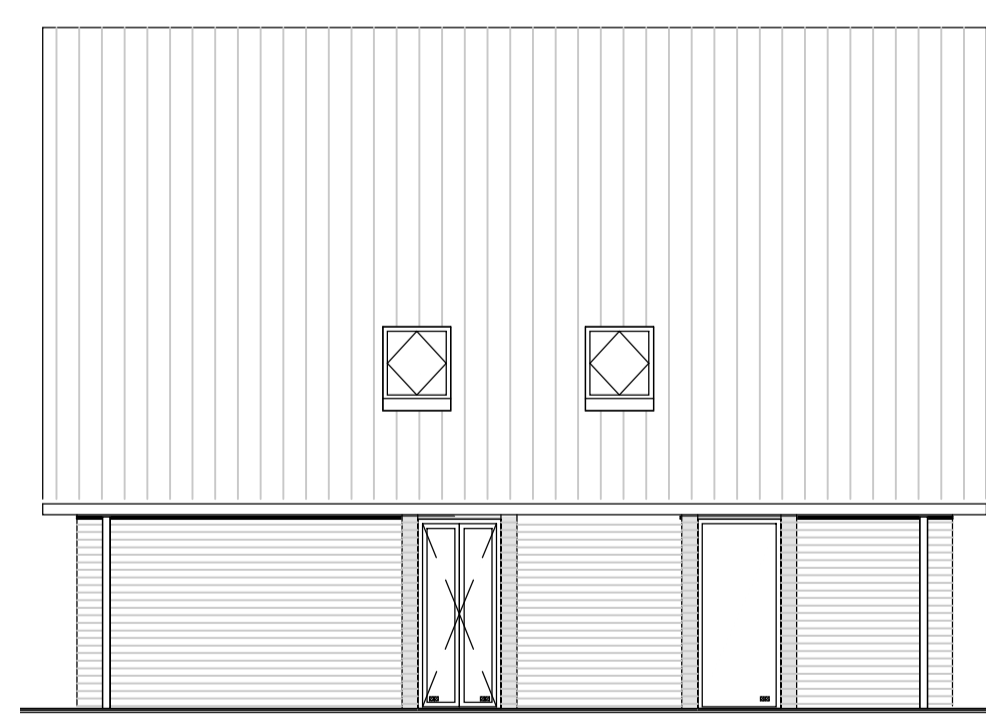
RENVOOI

- | | | | |
|--|-------------------------------------------------------------------------------------|--|----------------------------------------------|
| | enkelpolige schakelaar | | aansluiting telefoon |
| | wisselschakelaar | | loze leiding |
| | serieschakelaar | | aansluiting thermostaat |
| | driestandschakelaar | | loze leiding vaatwasser |
| | gecombineerde enkelpolige schakelaar met wandcontactdoos, enkelvoudig met randaarde | | loze leiding boiler |
| | wandcontactdoos, enkelvoudig met randaarde | | centraaldoos t.b.v. lichtpunt |
| | koelkast; wandcontactdoos met randaarde | | centraaldoos t.b.v. lichtpunt aan wand |
| | afzuigkap; wandcontactdoos met randaarde | | rookmelder |
| | wasmachine; wandcontactdoos met randaarde | | afzuigventiel mechanische ventilatie |
| | CV; wandcontactdoos met randaarde | | afzuigventiel mechanische ventilatie op wand |
| | mechanische ventilatie; wandcontactdoos met randaarde | | deurbel |
| | loze leiding t.b.v. vaatwasser | | schel |
| | loze leiding t.b.v. elektrisch koken | | woningentree |
| | wandcontactdoos, tweevoudig met randaarde | | kt opstelplaats kooktoestel |
| | meterkast | | kk opstelplaats koelkast |
| | verdelers vloerverwarming | | wm opstelplaats wasmachine |
| | radiator | | mv opstelplaats mechanische ventilatie unit |
| | tegelvloer | | cv opstelplaats centrale verwarmings unit |
| | installatie schacht | | |

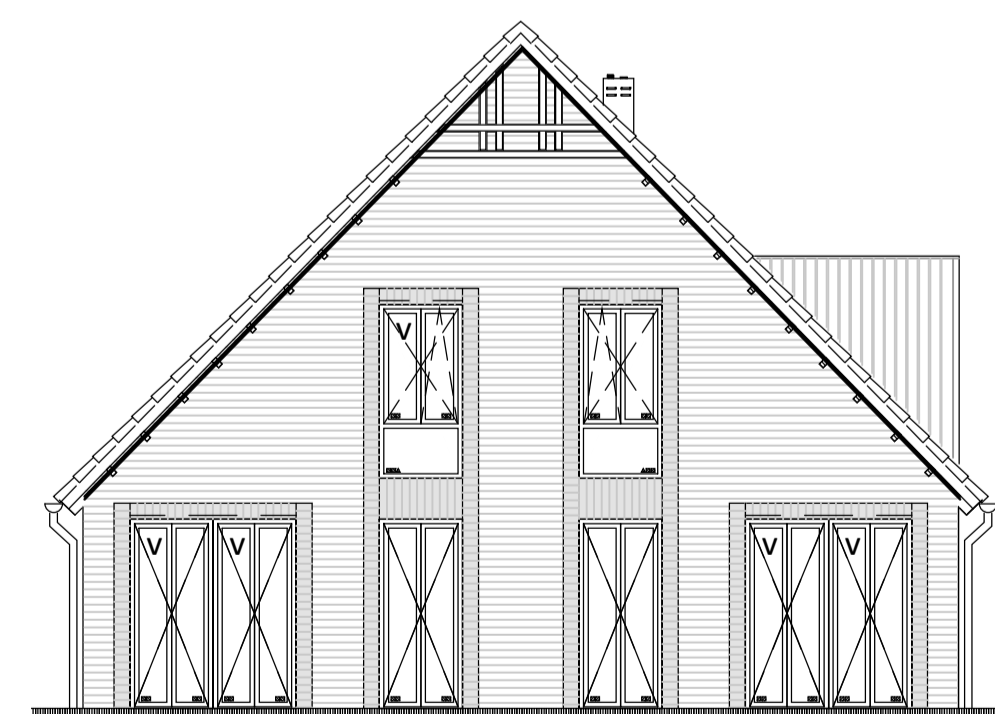
plaats, aantal en afmeting van de aangegeven installatiepunten, radiatoren is indicatief
maatvoering wanden is exclusief wandafwerking
* maatvoering is gemeten op 1500 mm vanaf bovenkant vloer



STRAATGEVEL



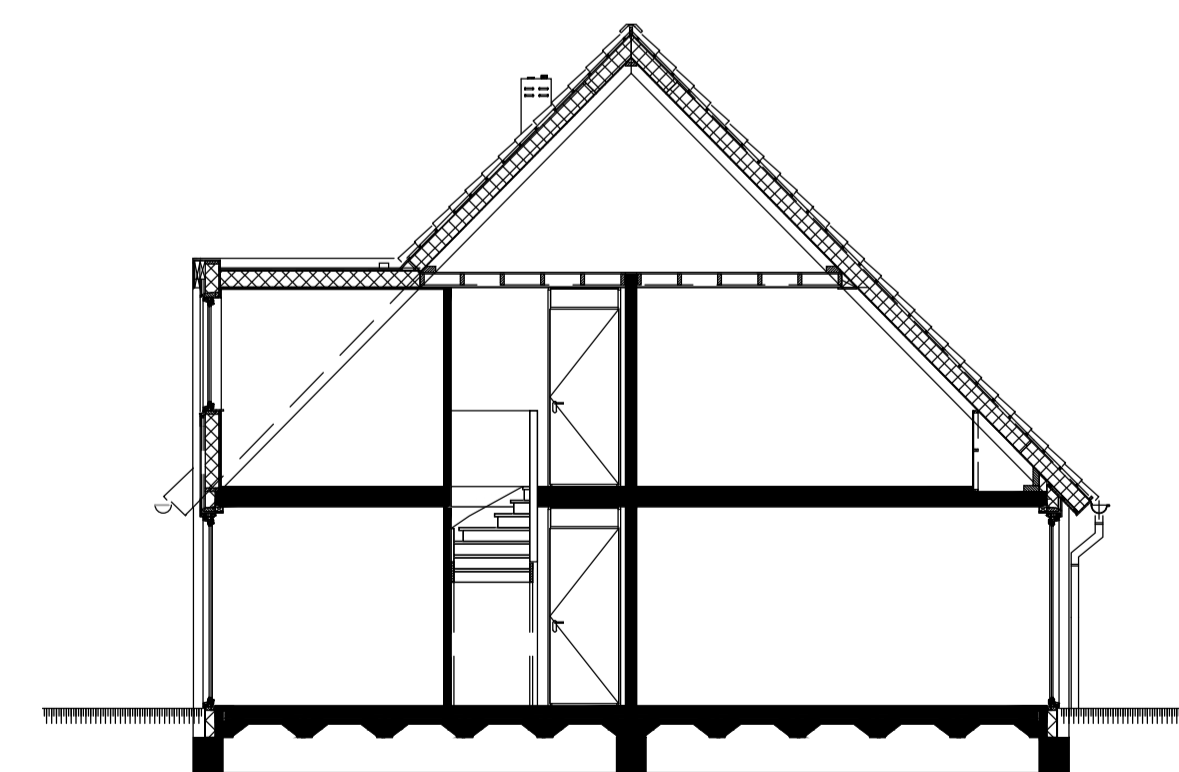
ZIJGEVEL



TUINGEVEL

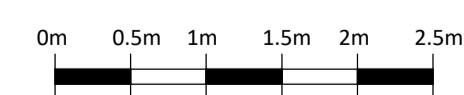


ZIJGEVEL



DOORSNEDE

PLATTEGRONDEN SCHAAL 1:50



GEVEL/DOORSNEDE SCHAAL 1:100

